

پارک شهری: وسعت این پارک‌ها بیشتر از ۱۰۰۰۰ مترمربع است. این پارک‌ها به منظور ایجاد تنوع و فاصله بین ساختمان‌های شهری و تمرکز فضای سبز بین آنها جهت تغییر طبیعی هوای آلوده احداث می‌شود و و دارای زمین بازی و سایر خدمات عمومی می‌باشد.

پارک محله‌ای: وسعت این پارک‌ها کمتر از ۱۰۰۰۰ مترمربع است که با وسعت کم و قابلیت دسترسی زیاد می‌باشند و زمین بازی از جمله امکانات این پارک‌هاست.

پارک همسایگی: فضاهای سبز با وسعت کمتر از ۱۵۰۰ متر مربع بوده که این پارک‌ها به عنوان یک فضای نیمه خصوصی در رابطه مستقیم با مجتمع‌های مسکونی قرار دارد و غالباً دارای امکانات رفاهی و مبلمان شهری می‌باشد.

پارک‌های جنگلی: به پارک‌هایی گفته می‌شود که در حاشیه شهر باشند و حداقل امکانات و مبلمان شهری و گیاهان پوششی به ویژه چمن را دارا هستند. عموماً کاربری شهری نداشته و بیشتر تأثیرات زیست محیطی دارند.

رفیوژ خیابان: قطعات فضای سبز درون خیابان‌ها به صورت پیوسته و طولی که مسیر ترافیکی را از هم جدا می‌کند.

قطعات پراکنده فضای سبز: فضاهای سبزی که فاقد امکانات تاسیسات رفاهی و مبلمان شهری باشد که شامل ۱- توده درختکاری ۲- توده غیر درختکاری می‌باشد.

فضای سبز حاشیه انهار: به فضای سبزی اطلاق می‌شود که از محل داغ آب نهر شروع شده و حداکثر معادل حریم نهر برابر با ضوابط طرح تفصیلی ادامه می‌یابد.

کمربند سبز: کمربند سبز در پیرامون شهر برای تعیین حدود شهر کنترل گسترش شهر جلوگیری از رشد بی رویه و به هم خوردن تناسب ساخت مورفولوژی شهر ایجاد می‌شود.

جزایر ترافیکی: قطعات فضای سبز که جداکننده باندهای عبوری ترافیکی است که به صورت اشکال منظم و نا منظم می‌باشد و شامل ۱- توده درختکاری ۲- توده غیر درختکاری (لچکی) ۳- فضای سبز میدانی است.

خطوط هم‌دما: خطوطی است فرضی که تمامی نقاط دارای دمای یکسان را به هم وصل می‌کند.

خطوط هم‌بارش: خطوطی است فرضی که تمامی نقاط دارای بارش یکسان را به هم وصل می‌کند.

۱-۱۵- سرانه کل فضای سبز طی سال‌های ۹۰ لغایت ۹۸^(۱) (مترمربع بر نفر)

سال	۹۰	۹۱	۹۲	۹۳	۹۴	۹۵	۹۶	۹۷	۹۸
مقدار	۲۷.۴	۲۸	۲۶.۹	۲۷.۱	۲۷.۲	۲۷.۶	۲۷.۷	۲۷.۷	۲۸.۰۹

(۱) سرانه شهر اصفهان از سال ۹۲ بر مبنای مناطق پانزده گانه محاسبه گردیده است. مأخذ: سازمان پارک‌ها و فضای سبز شهرداری اصفهان

۱-۱۶- وضعیت فضای سبز در شهر اصفهان در سال ۹۸ (مترمربع)

انتهار	قطعات پراکنده فضای سبز		پارک همسایگی		پارک محلی		پارک شهری		مناطق
	مساحت	تعداد	مساحت	تعداد	مساحت	تعداد	مساحت	تعداد	
۱۰۹۹۷۹	۵۶۹۰	۱۴	۶۵۹۳	۷	۴۳۴۹۹	۱۲	۱۷۱۴۳۲	۴	منطقه ۱
۱۰۳۵۸۱	۱۰۲۹۵	۴	۴۶۰۳	۵	۷۳۸۹۷	۲۰	۹۳۴۵۴	۱	منطقه ۲
۱۴۳۲۶۶	۴۵۵۶	۷	۱۰۰۶۲	۱۷	۳۷۸۵۰	۱۰	۳۰۹۶۲۴	۴	منطقه ۳
۱۸۱۴۰۲	۸۰۹۲۹	۵	۱۴۸۱۵	۱۳	۸۰۸۱۴	۱۶	۹۶۵۸۸۸	۹	منطقه ۴
۵۳۷۴۰	۴۰۵۴۵۸	۶	۲۹۵۷	۳	۹۹۹۶۲	۱۳	۹۳۹۷۵۲	۵	منطقه ۵
۶۴۵۱	۲۴۴۵۳۲	۴۶	۱۵۱۵۹	۱۲	۷۳۶۲۹	۱۴	۷۳۶۱۶۳	۹	منطقه ۶
۱۳۷۷۷۷	۶۴۰۳۴	۲۹	۱۰۲۲۳	۱۰	۱۰۸۵۶۵	۲۲	۱۷۵۰۹۶	۸	منطقه ۷
۲۵۹۸۸۴	۸۵۴۱۲	۵۸	۲۸۱۴۳	۲۹	۱۱۲۳۹۳	۲۷	۳۴۸۳۱۶	۱۱	منطقه ۸
۵۹۰۱۸۵	۳۷۳۲۲	۷	۴۲۳۸	۳	۵۳۵۱۳	۱۱	۲۲۶۰۵۹	۱۰	منطقه ۹
۲۳۱۵۶۳	۳۹۸۶۷۳	۶۰	۵۸۶۸	۵	۲۲۲۳۱۸	۵۸	۳۷۵۹۱۴	۱۵	منطقه ۱۰
۸۹۸۰۹	۵۱۲۶	۱۳	۴۴۳۹	۵	۲۹۳۶۱	۵	۱۳۷۷۷۱	۵	منطقه ۱۱
۲۷۶۱۳	۷۶۶۳۰۸	۲۵	۱۵۵۳۲	۱۱	۱۳۲۷۳۲	۳۱	۴۶۳۵۷۶	۱۱	منطقه ۱۲
۴۳۸۳۱	۴۹۱۲۴۶	۳۰	۱۵۱۸۹	۱۱	۱۱۲۲۱۴	۲۳	۳۱۶۱۳۲	۱۱	منطقه ۱۳
۲۰۳۳۰۳	۴۵۲۵۴	۶	۱۰۴۳۹	۱۰	۱۷۷۵۲۱	۴۱	۷۴۹۸۰	۴	منطقه ۱۴
۷۷۶۵۸	۱۶۲۹۹	۱۷	۱۲۴۸۲	۱۳	۷۳۸۰۰	۱۶	۱۸۲۷۱۳	۶	منطقه ۱۵
۹۶۹۵۷۵	۷۹۴۸۳۸	۵	۰	۰	۰	۰	۱۱۱۹۳۱	۲	نازوان
۰	۰	۰	۰	۰	۰	۰	۰	۰	باغ رضوان
۰	۱۹۰۰۱۵۶	۱	۰	۰	۰	۰	۰	۰	میدان میوه و تره بار
۰	۳۷۳۸۶	۵	۰	۰	۰	۰	۰	۰	پایانه ها
۳۲۲۹۶۱۷	۵۳۹۳۵۱۴	۳۳۸	۱۶۰۷۴۲	۱۵۴	۱۴۳۲۰۶۸	۳۱۹	۵۶۲۸۸۰۱	۱۱۵	کل

۱-۱۶- وضعیت فضای سبز در شهر اصفهان در سال ۹۸ (مترمربع) (ادامه)

مناطق	جزایر ترافیکی	رفیوژ خیابانها	کمر بند سبز	پارک جنگلی	بام دیوار و بالکن سبز	اماکن و باغات نیمه دولتی (خصوصی و خصوصی)
منطقه ۱	۱۸۲۵۴	۱۷۶۸۴۴	۰	۰	۴۳	۱۵۵۹
منطقه ۲	۱۱۳۷۹۴	۱۹۹۹۹۵	۱۲۶۹۲۵۲	۰	۰	۳۷۶۵
منطقه ۳	۱۲۴۷۴	۱۶۱۰۵۶	۰	۰	۴۴۵۱	۳۰۶۲۱
منطقه ۴	۷۴۵۱۵	۴۵۰۶۵۱	۶۹۳۱۸۳۴	۰	۰	۱۴۳۱۲۵
منطقه ۵	۴۸۹۶۹	۷۱۲۹۲۳	۰	۱۴۸۰۰۳۶	۰	۶۶۵۰
منطقه ۶	۱۲۳۶۸۸	۵۶۱۷۳۹	۱۳۲۹۱۹۲	۰	۰	۱۰۷۸۱۰
منطقه ۷	۸۶۳۲۳۰	۴۳۴۶۷۱	۱۴۳۷۴۰	۷۱۵۴۳۳	۰	۹۹۵۲۱
منطقه ۸	۴۱۳۱۴	۴۲۷۳۷۴	۰	۰	۱۰۰	۲۶۴۵۹
منطقه ۹	۱۷۵۵	۲۴۰۶۷۱	۰	۰	۰	۶۸۳۶۰
منطقه ۱۰	۳۰۶۹۵۵	۵۱۰۹۳۰	۰	۰	۱۶۸	۱۸۹۴۷
منطقه ۱۱	۲۰۵۸۱	۱۳۰۲۴۴	۰	۱۱۰۰۰	۰	۵۳۷۹
منطقه ۱۲	۱۷۳۷۷۲	۸۳۰۵۳۵	۰	۰	۰	۱۴۵۵۵
منطقه ۱۳	۱۰۷۵۰۰	۲۹۹۸۱۱	۰	۳۷۱۲۵۷	۰	۱۴۸۲۰
منطقه ۱۴	۷۹۵۴۸	۷۴۷۹۶۸	۰	۲۰۰۳۰	۴۰	۶۹۵۴
منطقه ۱۵	۶۲۳۷۱	۲۲۴۹۰۳	۰	۰	۰	۲۴۱۳۰
نازوان	۰	۱۱۰۰۶۵	۰	۳۴۴۳۳۶	۰	۸۹۶۱۵
باغ رضوان	۰	۰	۰	۰	۰	۰
میدان میوه و تره بار	۰	۰	۰	۰	۰	۰
پایانه ها	۰	۰	۰	۰	۰	۰
کل	۲۰۴۸۷۲۰	۶۲۲۰۳۸۰	۹۶۷۴۰۱۸	۲۹۴۲۰۹۲	۴۸۰۲	۶۶۲۲۷۰

۱-۱۶- وضعیت فضای سبز در شهر اصفهان در سال ۹۸ (مترمربع) (ادامه)

مناطق	آرامستانها	اماکن دولتی	اماکن و باغات خصوصی	کل فضای سبز
منطقه ۱	۰	۱۰۶۴۲	۵۰۰۰	۵۴۹۵۳۵
منطقه ۲	۰	۴۶۰۶۲۵	۱۹۰۰۰	۲۳۵۲۲۶۱
منطقه ۳	۰	۱۲۰۷۵۸	۹۰۰۰	۸۴۳۷۱۸
منطقه ۴	۰	۳۲۰۸۱۱	۱۳۸۰۰۰	۹۳۸۲۷۸۴
منطقه ۵	۰	۲۱۲۵۵۴۷	۳۷۰۰۰	۵۹۱۲۹۹۴
منطقه ۶	۴۱۱۶۰۶	۸۸۰۷۹۵	۷۰۰۰	۴۴۹۷۷۶۴
منطقه ۷	۰	۷۷۸۲۵	۶۰۰۰	۲۸۳۶۱۱۵
منطقه ۸	۰	۳۸۵۴۴	۱۹۰۰۰	۱۳۸۶۹۳۹
منطقه ۹	۰	۶۰۶۹	۱۴۸۰۰۰	۱۳۷۶۱۷۲
منطقه ۱۰	۰	۳۵۴۳۰	۴۰۰۰	۲۱۱۰۷۶۶
منطقه ۱۱	۱۲۱۴	۳۸۱۳۷	۰	۴۳۸۷۶۱
منطقه ۱۲	۰	۵۲۵۳۱۲	۱۴۰۰۰	۲۹۶۳۹۳۵
منطقه ۱۳	۰	۸۸۸۶۰۰	۵۶۰۰۰	۲۷۱۶۶۰۰
منطقه ۱۴	۰	۲۴۸۰۰۰	۳۵۰۰۰	۱۶۴۹۰۳۷
منطقه ۱۵	۰	۶۵۸۰۰	۳۳۱۰۰۰	۱۰۷۱۱۵۶
ناژوان	۰	۰	۱۰۰۰۰۰۰۰	۱۲۴۲۰۳۶۰
باغ رضوان	۱۶۳۲۱۱۴	۰	۰	۱۶۳۲۱۱۴
میدان میوه و تره بار	۰	۰	۰	۱۹۰۰۱۵۶
پایانه ها	۰	۰	۰	۳۷۳۸۶
کل	۲۰۴۴۹۳۴	۵۸۰۸۵۹۵	۱۰۸۲۸۰۰۰	۵۶۰۷۸۵۵۳

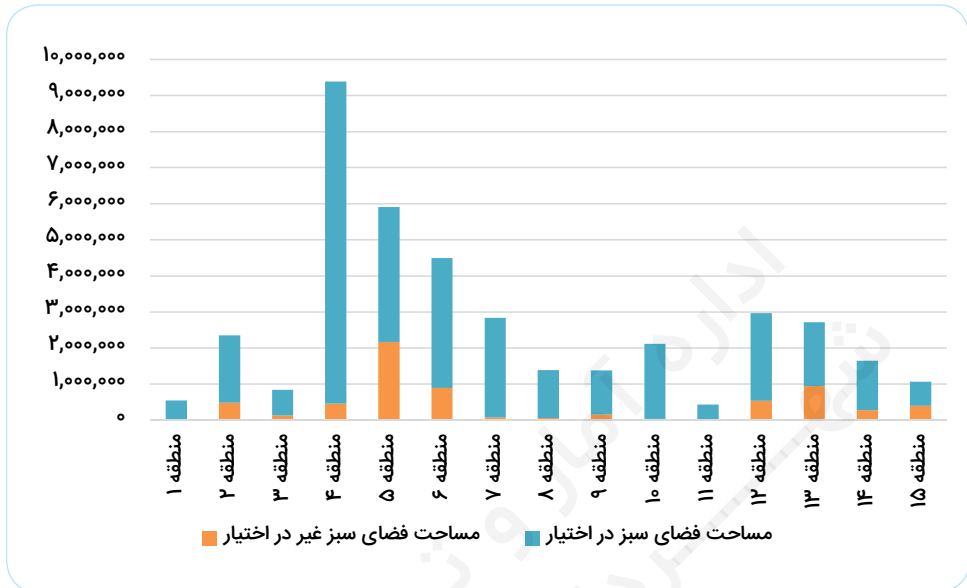
آمار باغات احیا در اماکن و باغات خصوصی آورده شده است.
 مأخذ: سازمان پارکها و فضای سبز شهرداری اصفهان

۱-۱۷- وضعیت فضای سبز در شهر اصفهان بر حسب نوع مالکیت در سال ۹۸ (مترمربع)

سهم	مساحت (مترمربع)	عنوان	مالکیت
۷۰.۳۳%	۳۹,۴۴۱,۹۵۸	۱- تفرجگاهی (پارک شهری، محلی، همسایگی) ۲- قطعات پراکنده فضای سبز ۳- رفیوز، جزایر ترافیکی و میدان ۴- انهار ۵- کمربند سبز ۶- پارک جنگلی ۷- اماکن و باغات نیمه (دولتی-خصوصی) ۸- آرامستانها ۹- بام، دیوار و بالکن سبز	در اختیار شهرداری (مناطق ۱۵ گانه، نازوان، باغ رضوان و میدان میوه و تره بار و پایانه ها)
۱۹.۳۱%	۱۰,۸۲۸,۰۰۰	اماکن و باغات خصوصی	در اختیار سایر ارگانها
۱۰.۳۶%	۵,۸۰۸,۵۹۵	اماکن دولتی	
۱۰۰%	۵۶,۰۷۸,۵۵۳	کل فضای سبز	

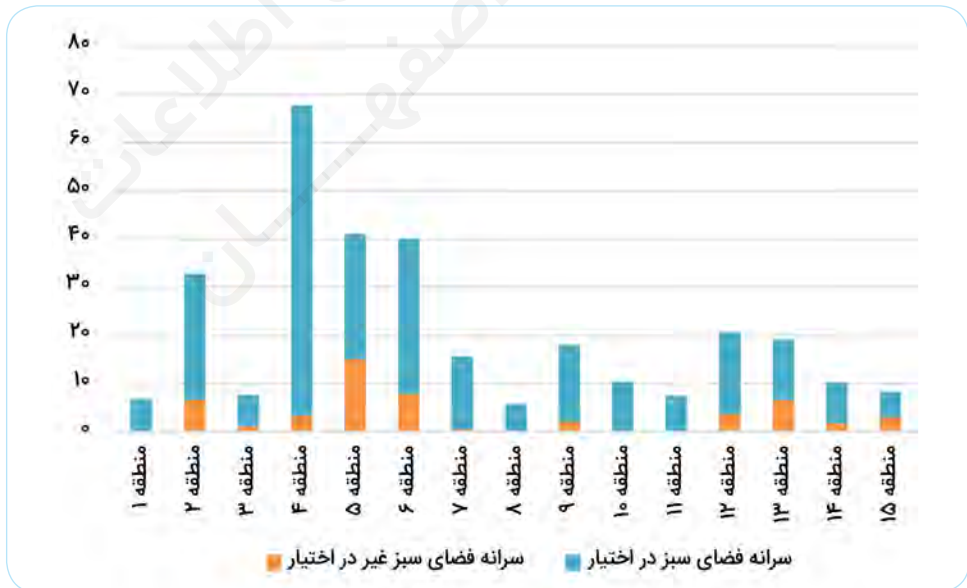
مأخذ: سازمان پارکها و فضای سبز شهرداری اصفهان

۹-۱- مساحت کل فضای سبز به تفکیک مالکیت در سال ۹۸ (مترمربع)



منبع: جدول ۱-۱۶

۱۰-۱- سرانه فضای سبز در مناطق پانزده گانه شهرداری اصفهان در سال ۹۸ (مترمربع بر نفر)



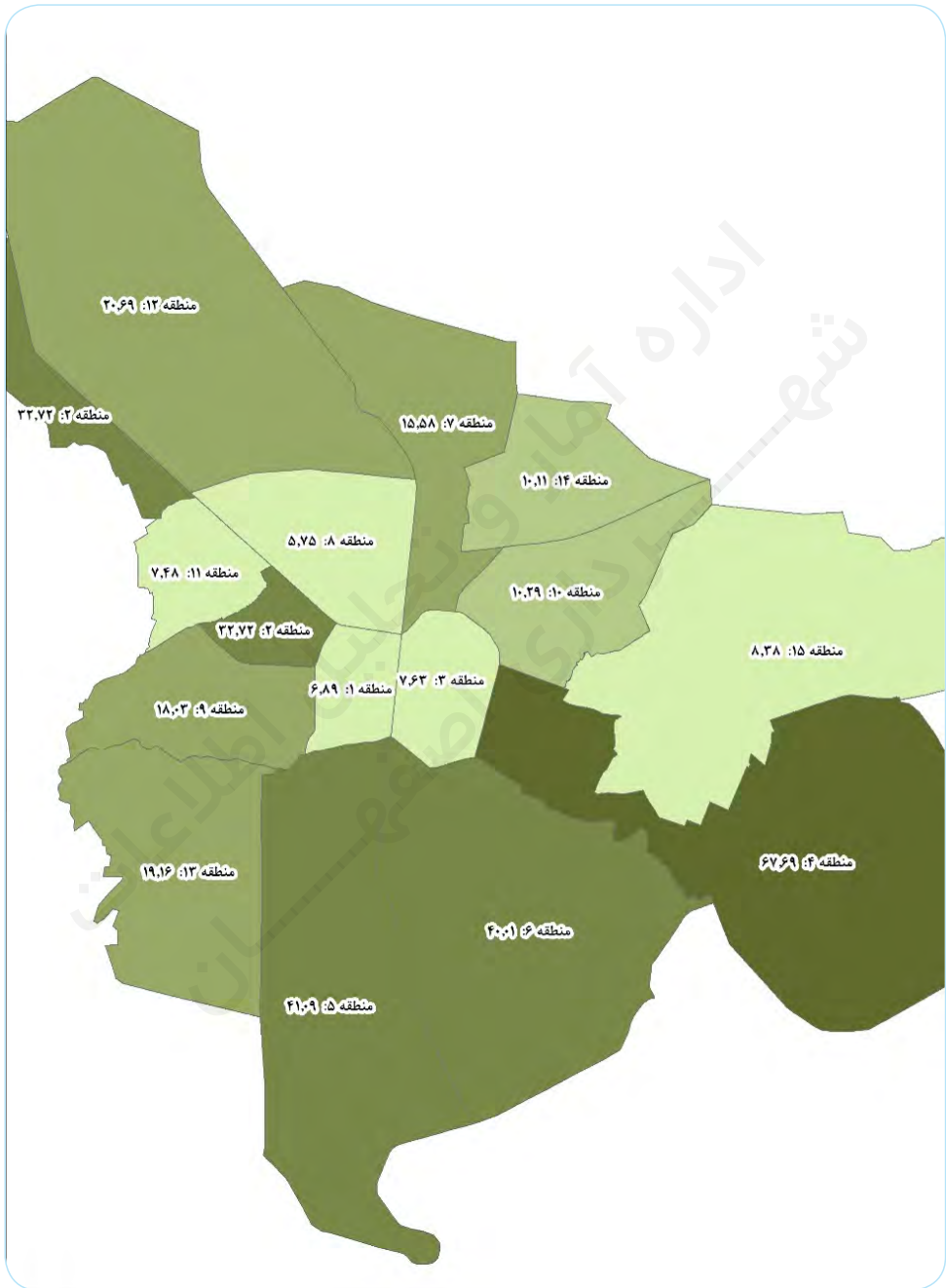
منبع: جدول ۱-۱۶

۱۸-۱- سرانه فضای سبز در مناطق پانزده گانه شهرداری اصفهان در سال ۹۸

منطقه	مساحت فضای سبز در اختیار سبز در ارگان ها	مساحت فضای سبز در اختیار شهرداری	مساحت کل فضای سبز	مساحت فضای سبز تفرجگاهی	سرانه فضای سبز در اختیار ارگان ها	سرانه فضای سبز تفرجگاهی	سرانه فضای سبز اکولوژیک	سرانه فضای سبز تفرجگاهی	سهم فضای سبز از کل فضای سبز
منطقه ۱	۱۵,۶۴۲	۵۳۳,۸۹۳	۵۴۹,۵۳۵	۲۲۱,۵۲۴	۰.۲۰	۶.۷۰	۶.۸۹	۲.۷۸	۴۰
منطقه ۲	۴۷۹,۶۲۵	۱,۸۷۲,۶۳۶	۲,۳۵۲,۲۶۱	۱۷۱,۹۵۴	۶.۶۷	۲۶.۰۵	۳۲.۷۲	۲.۳۹	۷
منطقه ۳	۱۲۹,۷۵۸	۷۱۳,۹۶۰	۸۴۳,۷۱۸	۳۵۷,۵۳۶	۱.۱۷	۶.۴۵	۷.۶۳	۳.۲۳	۴۲
منطقه ۴	۴۵۸,۸۱۱	۸,۹۲۳,۹۷۳	۹,۳۸۲,۷۸۴	۱,۰۶۱,۵۱۷	۳.۳۱	۶۴.۳۸	۶۷.۶۹	۷.۶۶	۱۱
منطقه ۵	۲,۱۶۲,۵۴۷	۳,۷۵۰,۴۴۷	۵,۹۱۲,۹۹۴	۱,۰۴۲,۶۷۱	۱۵.۰۳	۲۶.۰۶	۴۱.۰۹	۷.۲۵	۱۸
منطقه ۶	۸۸۷,۷۹۵	۳,۶۰۹,۹۶۹	۴,۴۹۷,۷۶۴	۸۲۴,۹۵۱	۷.۹۰	۳۲.۱۱	۴۰.۰۱	۷.۳۴	۱۸
منطقه ۷	۸۳,۸۲۵	۲,۷۵۲,۲۹۰	۲,۸۳۶,۱۱۵	۲۹۳,۸۸۴	۰.۴۶	۱۵.۱۲	۱۵.۵۸	۱.۶۱	۱۰
منطقه ۸	۵۷,۵۴۴	۱,۳۲۹,۳۹۵	۱,۳۸۶,۹۳۹	۴۸۸,۸۵۲	۰.۲۴	۵.۵۱	۵.۷۵	۲.۰۳	۳۵
منطقه ۹	۱۵۴,۰۶۹	۱,۲۲۲,۱۰۳	۱,۳۷۶,۱۷۲	۲۸۳,۸۱۰	۲.۰۲	۱۶.۰۱	۱۸.۰۳	۳.۷۲	۲۱
منطقه ۱۰	۳۹,۴۳۰	۲,۰۷۱,۳۳۶	۲,۱۱۰,۷۶۶	۶۰۴,۱۰۰	۰.۱۹	۱۰.۱۰	۱۰.۲۹	۲.۹۵	۲۹
منطقه ۱۱	۳,۸۳۷	۴۳۴,۹۲۴	۴۳۸,۷۶۱	۱۷۱,۵۷۱	۰.۰۷	۷.۴۲	۷.۴۸	۲.۹۳	۳۹
منطقه ۱۲	۵۳۹,۳۱۲	۲,۴۲۴,۶۲۳	۲,۹۶۳,۹۳۵	۶۱۱,۸۴۰	۳.۷۷	۱۶.۹۳	۲۰.۶۹	۴.۲۷	۲۱
منطقه ۱۳	۹۴۴,۶۰۰	۱,۷۷۲,۰۰۰	۲,۷۱۶,۶۰۰	۴۴۳,۵۳۵	۶.۶۶	۱۲.۵۰	۱۹.۱۶	۳.۱۳	۱۶
منطقه ۱۴	۲۸۳,۰۰۰	۱,۳۶۶,۰۳۷	۱,۶۴۹,۰۳۷	۲۶۲,۹۴۰	۱.۷۳	۸.۳۷	۱۰.۱۱	۱.۶۱	۱۶
منطقه ۱۵	۳۹۶,۸۰۰	۶۷۴,۳۵۶	۱,۰۷۱,۱۵۶	۲۶۸,۹۹۵	۳.۱۰	۵.۲۸	۸.۳۸	۲.۱۰	۲۵
شهر	۱۶,۶۳۶,۵۹۵	۳۹,۴۴۱,۹۵۸	۵۶,۰۷۸,۵۵۳	۷,۲۲۱,۶۱۱	۸.۳	۱۹.۸	۲۸.۰۹	۳.۶۲	۱۳

مساحت فضای سبز بر حسب متر مربع و سرانه فضای سبز بر اساس مترمربع بر نفر می باشد.
 مبنا: جدول ۱۸-۱

۱-۶- سرانه فضای سبز مناطق پانزده گانه شهرداری اصفهان در سال ۹۸



کل فضای سبز شهر اصفهان

در اختیار شهرداری

۳۹۴۴ هکتار

۵۶۰۸

هکتار

در اختیار سایر ارگان‌ها

۱۶۶۳ هکتار

۷۰/۳

درصد

۲۹/۷

درصد

سهم سایر ارگان‌ها

سهم شهرداری

فضای سبز شهر اصفهان

به تفکیک مالکیت

به تفکیک نوع

۸/۳

مترمربع

در اختیار
سایر ارگان‌ها

۱۹/۸

مترمربع

در اختیار
شهرداری

۳/۶

مترمربع

قرجگاهی

۲۴/۴

مترمربع

غیر قرجگاهی

سرانه فضای سبز شهر اصفهان

یکی از با ارزشترین کارکردهای فضاهای سبز در شهرها، کارکردهای زیست محیطی آن ها در کاهش آلودگی هوای شهری است که در حقیقت باعث شده فضاهای سبز ریه های تنفس شهر بحساب آیند.

شهر اصفهان دارای **۵۶۰۸ هکتار** فضای سبز اکولوژیک (فضای سبز زیست محیطی) می باشد که با در نظر گرفتن جمعیت حدود ۲ میلیون نفری شهر، سرانه هر فرد **۲۸/۰۹ مترمربع** می باشد.

در حدود **۷۰ درصد** فضای سبز شهری در اختیار شهرداری و بقیه در اختیار سایر ارگان ها است.

از کل فضای سبز اکولوژیک شهر در حدود **۱۳ درصد** آن تفرجگاهی است که به فضای سبز پارک های شهری، محلی و همسایگی مربوط می باشد. به عبارتی به هر شهروند اصفهانی **۳/۶ متر مربع** فضای سبز تفرجگاهی اختصاص داده شده است.

سرانه فضای سبز



(مترمربع بر نفر)

بیشترین سرانه فضای سبز تفرجگاهی
منطقه ۴

۷/۷

کمترین سرانه فضای سبز تفرجگاهی
منطقه ۷ و ۱۴

۱/۶

بیشترین سرانه فضای سبز
منطقه ۴

۶۸/۰

کمترین سرانه فضای سبز
منطقه ۸

۵/۸

بخش چهارم: خدمات شهری

۱۷-۴۴- سرانه کل فضای سبز طی سال‌های ۸۲ لغایت ۹۸^(۱) (مترمربع بر نفر)

سال	۸۲	۸۳	۸۴	۸۵	۸۶	۸۷	۸۸	۸۹	۹۰	۹۱	۹۲	۹۳	۹۴	۹۵	۹۶	۹۷	۹۸
مقدار	۱۵.۵	۱۶.۲	۱۸.۵	۲۱	۲۲.۶	۲۳.۸	۲۳.۹	۲۳.۹	۲۷.۴	۲۸	۲۶.۹	۲۷.۱	۲۷.۲	۲۷.۶	۲۷.۷	۲۷.۷	۲۸.۰۹

(۱) سرانه شهر اصفهان از سال ۹۲ بر مبنای مناطق پانزده گانه محاسبه گردیده است. مأخذ: سازمان پارک‌ها و فضای سبز شهرداری اصفهان

۱۷-۴۵- وضعیت فضای سبز در شهر اصفهان در سال ۹۸ (مترمربع)

انتهار	قطعات پراکنده فضای سبز		پارک همسایگی		پارک محلی		پارک شهری		مناطق
	مساحت	تعداد	مساحت	تعداد	مساحت	تعداد	مساحت	تعداد	
۱۰۹۹۷۹	۵۶۹۰	۱۴	۶۵۹۳	۷	۴۳۴۹۹	۱۲	۱۷۱۴۳۲	۴	منطقه ۱
۱۰۳۵۸۱	۱۰۲۹۵	۴	۴۶۰۳	۵	۷۳۸۹۷	۲۰	۹۳۴۵۴	۱	منطقه ۲
۱۴۳۲۶۶	۴۵۵۶	۷	۱۰۰۶۲	۱۷	۳۷۸۵۰	۱۰	۳۰۹۶۲۴	۴	منطقه ۳
۱۸۱۴۰۲	۸۰۹۲۹	۵	۱۴۸۱۵	۱۳	۸۰۸۱۴	۱۶	۹۶۵۸۸۸	۹	منطقه ۴
۵۳۷۴۰	۴۰۵۴۵۸	۶	۲۹۵۷	۳	۹۹۹۶۲	۱۳	۹۳۹۷۵۲	۵	منطقه ۵
۶۴۵۱	۲۴۴۵۳۲	۴۶	۱۵۱۵۹	۱۲	۷۳۶۲۹	۱۴	۷۳۶۱۶۳	۹	منطقه ۶
۱۳۷۷۷۷	۶۴۰۳۴	۲۹	۱۰۲۲۳	۱۰	۱۰۸۵۶۵	۲۲	۱۷۵۰۹۶	۸	منطقه ۷
۲۵۹۸۸۴	۸۵۴۱۲	۵۸	۲۸۱۴۳	۲۹	۱۱۲۳۹۳	۲۷	۳۴۸۳۱۶	۱۱	منطقه ۸
۵۹۰۱۸۵	۳۷۳۳۲۲	۷	۴۲۳۸	۳	۵۳۵۱۳	۱۱	۲۲۶۰۵۹	۱۰	منطقه ۹
۲۳۱۵۶۳	۳۹۸۶۷۳	۶۰	۵۸۶۸	۵	۲۲۲۳۱۸	۵۸	۳۷۵۹۱۴	۱۵	منطقه ۱۰
۸۹۸۰۹	۵۱۲۶	۱۳	۴۴۳۹	۵	۲۹۳۶۱	۵	۱۳۷۷۷۱	۵	منطقه ۱۱
۲۷۶۱۳	۷۶۶۳۰۸	۲۵	۱۵۵۳۲	۱۱	۱۳۲۷۳۲	۳۱	۴۶۳۵۷۶	۱۱	منطقه ۱۲
۴۳۸۳۱	۴۹۱۲۴۶	۳۰	۱۵۱۸۹	۱۱	۱۱۲۲۱۴	۲۳	۳۱۶۱۳۲	۱۱	منطقه ۱۳
۲۰۳۳۰۳	۴۵۲۵۴	۶	۱۰۴۳۹	۱۰	۱۷۷۵۲۱	۴۱	۷۴۹۸۰	۴	منطقه ۱۴
۷۷۶۵۸	۱۶۲۹۹	۱۷	۱۲۴۸۲	۱۳	۷۳۸۰۰	۱۶	۱۸۲۷۱۳	۶	منطقه ۱۵
۹۶۹۵۷۵	۷۹۴۸۳۸	۵	۰	۰	۰	۰	۱۱۱۹۳۱	۲	ناژوان
۰	۰	۰	۰	۰	۰	۰	۰	۰	باغ رضوان
۰	۱۹۰۰۱۵۶	۱	۰	۰	۰	۰	۰	۰	میدان میوه و تره بار
۰	۳۷۳۸۶	۵	۰	۰	۰	۰	۰	۰	پایانه‌ها
۳۲۲۹۶۷	۵۳۹۳۵۱۴	۳۳۸	۱۶۰۷۴۲	۱۵۴	۱۴۳۲۰۶۸	۳۱۹	۵۶۲۸۸۰۱	۱۱۵	کل

۱۷-۴۵- وضعیت فضای سبز در شهر اصفهان در سال ۹۸ (مترمربع) (ادامه)

مناطق	جزایر ترافیکی	رفیوز خیابانها	کمربند سبز	پارک جنگلی	بام، دیوار و بالکن سبز	اماکن و باغات نیمه دولتی (خصوصی)
منطقه ۱	۱۸۲۵۴	۱۷۶۸۴۴	۰	۰	۴۳	۱۵۵۹
منطقه ۲	۱۱۳۷۹۴	۱۹۹۹۹۵	۱۲۶۹۲۵۲	۰	۰	۳۷۶۵
منطقه ۳	۱۲۴۷۴	۱۶۱۰۵۶	۰	۰	۴۴۵۱	۳۰۶۲۱
منطقه ۴	۷۴۵۱۵	۴۵۰۶۵۱	۶۹۳۱۸۳۴	۰	۰	۱۴۳۱۲۵
منطقه ۵	۴۸۹۶۹	۷۱۲۹۲۳	۰	۱۴۸۰۰۳۶	۰	۶۶۵۰
منطقه ۶	۱۲۳۶۸۸	۵۶۱۷۳۹	۱۳۲۹۱۹۲	۰	۰	۱۰۷۸۱۰
منطقه ۷	۸۶۳۲۳۰	۴۳۴۶۷۱	۱۴۳۷۴۰	۷۱۵۴۳۳	۰	۹۹۵۲۱
منطقه ۸	۴۱۳۱۴	۴۲۷۳۷۴	۰	۰	۱۰۰	۲۶۴۵۹
منطقه ۹	۱۷۵۵	۲۴۰۶۷۱	۰	۰	۰	۶۸۳۶۰
منطقه ۱۰	۳۰۶۹۵۵	۵۱۰۹۳۰	۰	۰	۱۶۸	۱۸۹۴۷
منطقه ۱۱	۲۰۵۸۱	۱۳۰۲۴۴	۰	۱۱۰۰۰	۰	۵۳۷۹
منطقه ۱۲	۱۷۳۷۷۲	۸۳۰۵۳۵	۰	۰	۰	۱۴۵۵۵
منطقه ۱۳	۱۰۷۵۰۰	۲۹۹۸۱۱	۰	۳۷۱۲۵۷	۰	۱۴۸۲۰
منطقه ۱۴	۷۹۵۴۸	۷۴۷۹۶۸	۰	۲۰۰۳۰	۴۰	۶۹۵۴
منطقه ۱۵	۶۲۳۷۱	۲۲۴۹۰۳	۰	۰	۰	۲۴۱۳۰
نازوان	۰	۱۱۰۰۶۵	۰	۳۴۴۳۳۶	۰	۸۹۶۱۵
باغ رضوان	۰	۰	۰	۰	۰	۰
میدان میوه و تره بار	۰	۰	۰	۰	۰	۰
پایانه ها	۰	۰	۰	۰	۰	۰
کل	۲۰۴۸۷۲۰	۶۲۲۰۳۸۰	۹۶۷۴۰۱۸	۲۹۴۲۰۹۲	۴۸۰۲	۶۶۲۲۷۰

۱۷-۴۵- وضعیت فضای سبز در شهر اصفهان در سال ۹۸ (مترمربع) (ادامه)

مناطق	آرامستانها	اماکن دولتی	اماکن و باغات خصوصی	کل فضای سبز
منطقه ۱	۰	۱۰۶۴۲	۵۰۰۰	۵۴۹۵۳۵
منطقه ۲	۰	۴۶۰۶۲۵	۱۹۰۰۰	۲۳۵۲۲۶۱
منطقه ۳	۰	۱۲۰۷۵۸	۹۰۰۰	۸۴۳۷۱۸
منطقه ۴	۰	۳۲۰۸۱۱	۱۳۸۰۰۰	۹۳۸۲۷۸۴
منطقه ۵	۰	۲۱۲۵۵۴۷	۳۷۰۰۰	۵۹۱۲۹۹۴
منطقه ۶	۴۱۱۶۰۶	۸۸۰۷۹۵	۷۰۰۰	۴۴۹۷۷۶۴
منطقه ۷	۰	۷۷۸۲۵	۶۰۰۰	۲۸۳۶۱۱۵
منطقه ۸	۰	۳۸۵۴۴	۱۹۰۰۰	۱۳۸۶۹۳۹
منطقه ۹	۰	۶۰۶۹	۱۴۸۰۰۰	۱۳۷۶۱۷۲
منطقه ۱۰	۰	۳۵۴۳۰	۴۰۰۰	۲۱۱۰۷۶۶
منطقه ۱۱	۱۲۱۴	۳۸۳۷	۰	۴۳۸۷۶۱
منطقه ۱۲	۰	۵۲۵۳۱۲	۱۴۰۰۰	۲۹۶۳۹۳۵
منطقه ۱۳	۰	۸۸۸۶۰۰	۵۶۰۰۰	۲۷۱۶۶۰۰
منطقه ۱۴	۰	۲۴۸۰۰۰	۳۵۰۰۰	۱۶۴۹۰۳۷
منطقه ۱۵	۰	۶۵۸۰۰	۳۳۱۰۰۰	۱۰۷۱۱۵۶
ناژوان	۰	۰	۱۰۰۰۰۰۰۰	۱۲۴۲۰۳۶۰
باغ رضوان	۱۶۳۲۱۱۴	۰	۰	۱۶۳۲۱۱۴
میدان میوه و تره بار	۰	۰	۰	۱۹۰۰۱۵۶
پایانه ها	۰	۰	۰	۳۷۳۸۶
کل	۲۰۴۴۹۳۴	۵۸۰۸۵۹۵	۱۰۸۲۸۰۰۰	۵۶۰۷۸۵۵۳

آمار باغات احیا در اماکن و باغات خصوصی آورده شده است. مأخذ: سازمان پارکها و فضای سبز شهرداری اصفهان

۱۷-۴۶- وضعیت فضای سبز در شهر اصفهان بر حسب نوع مالکیت در سال ۹۸ (مترمربع)

سهم	مساحت (مترمربع)	عنوان	مالکیت
۷۰.۳۳%	۳۹۴۴۱۹۵۸	۱- تفرجگاهی (پارک شهری، محلی، همسایگی) - ۲- قطعات پراکنده فضای سبز - ۳- رفیوژ، جزایر ترافیکی و میدان - ۴- انهار - ۵- کمربند سبز - ۶- پارک جنگلی - ۷- اماکن و باغات نیمه (دولتی-خصوصی) - ۸- آرامستانها - ۹- بام، دیوار و بالکن سبز	در اختیار شهرداری (مناطق ۱۵ گانه، نازوان، باغ رضوان و میدان میوه و تره بار و پایانه ها)
۱۹.۳۱%	۱۰۸۲۸۰۰۰	اماکن و باغات خصوصی	در اختیار سایر ارگانها
۱۰.۳۶%	۵۸۰۸۵۹۵	اماکن دولتی	
۱۰۰%	۵۶۰۷۸۵۵۳	کل فضای سبز	

مأخذ: سازمان پارکها و فضای سبز شهرداری اصفهان

۱۷-۴۷-۱- میزان برداشت آب از تصفیه خانه های پساب جهت مصرف فضای سبز

میزان برداشت (لیتر بر ثانیه)	وضعیت برداشت آب (اجرا شده، در حال اجرا، طراحی شده)	نام تصفیه خانه
۱۰۰ لیتر در ثانیه	اجرا شده و در دست بهره برداری است.	شاهین شهر
۱۴۰ لیتر در ثانیه	اجرا شده و در دست بهره برداری است. پروژه ارتقاء تصفیه خانه تکمیلی در دست اجرا است.	سپاهان شهر
۱۴۰ لیتر در ثانیه	خط انتقال پساب از تصفیه خانه فاضلاب شمال (حبیب آباد) به تصفیه خانه تکمیلی پساب واقع در میدان المپیک اجرا گردیده است. ایستگاه پمپاژ پساب و تصفیه خانه تکمیلی در دست اجرا است.	شمال
۲۴۰ لیتر در ثانیه	در دست اجرا	جنوب

مأخذ: معاونت خدمات شهری شهرداری اصفهان

۱۷-۴۷-۲- میزان آبیاری با پساب (متر مکعب)

سال ۹۸	سال ۹۷	سال ۹۶	میزان آبیاری با پساب (متر مکعب)
۱۹.۹۰%	۱۶%	۱%	عملکرد

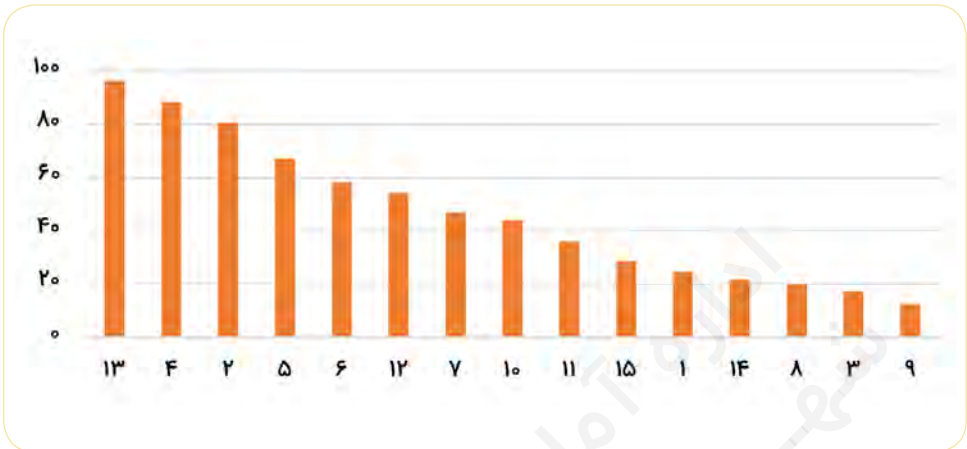
مأخذ: سازمان پارکها و فضای سبز شهرداری اصفهان

۴۸-۱۷-اطلاعات مرتبط با آبیاری فضای سبز

مناطق	طول خط اصلی انتقال آب (متر)	چاه آب (تعداد)	منبع آب (تعداد)	ظرفیت منبع (مترمکعب)	مترائ فضای سبز تحت پوشش آبیاری تحت فشار (مترمربع)	مترائ فضای سبز قابل آبیاری تحت فشار (مترمربع)
منطقه ۱	۳۲۹۳	۳۸	۰	۰	۱۱۰۸۳۳	۴۵۰۱۸۸
منطقه ۲	۸۱۰۴	۱۳	۴	۴۰۸۰	۱۴۷۲۳۹۳	۱۸۲۵۱۴۹
منطقه ۳	۶۷۳۳	۲۴	۰	۰	۹۷۱۵۵	۵۵۷۵۳۴
منطقه ۴	۱۷۴۵۹	۳۱	۶	۱۱۳۰۰	۷۴۵۳۵۰۴	۸۴۱۷۵۴۴
منطقه ۵	۲۳۴۶۳	۱۸	۸	۱۳۸۰۰	۲۲۹۹۹۵۷	۳۴۱۳۶۲۵
منطقه ۶	۳۵۵۳۷	۳۲	۱۲	۱۱۶۰۰	۱۸۰۷۸۳۶	۳۱۰۲۴۳۸
منطقه ۷	۱۴۱۰۹	۱۸	۲	۲۲۵۰۰	۱۱۸۲۵۰۰	۲۵۱۴۱۸۱
منطقه ۸	۰	۳۸	۰	۰	۲۴۱۳۰۳	۱۲۱۲۳۲۶
منطقه ۹	۴۶۰۰	۱۸	۰	۰	۱۳۸۳۲۵	۱۱۰۷۵۴۰
منطقه ۱۰	۵۲۳۳	۳۶	۴	۳۵۰۴	۸۳۸۳۶۷	۱۸۹۸۳۰۸
منطقه ۱۱	۰	۸	۰	۰	۱۲۹۶۶۲	۳۶۰۶۱۴
منطقه ۱۲	۱۳۶۰۳	۲۲	۱	۱۰۰۰	۱۲۰۷۶۷۸	۲۲۲۲۸۴۳
منطقه ۱۳	۷۲۳۸	۱۶	۶	۷۱۵۰	۱۵۲۱۸۷۷	۱۵۷۷۳۶۱
منطقه ۱۴	۹۷۵۱	۲۴	۱	۱۰۰۰	۲۷۱۲۹۳	۱۲۴۵۲۸۶
منطقه ۱۵	۰	۱۲	۱	۱۰۰۰	۱۵۸۴۱۹	۵۵۲۳۰۷
نازوان	۷۵۳۳	۱۴	۲	۳۰۰۰	۳۲۰۷۲۱	۱۹۱۲۲۱۹
باغ رضوان	۷۷۳۱	۳	۴	۱۶۸۰۰	۱۵۶۰۷۵۱	۱۵۹۳۰۲۰
میدان میوه و تره بار	۵۴۴۶	۳	۲	۳۵۰۰	۵۲۸۳۰۰	۱۸۴۵۱۵۰
پایانه ها	-	-	-	-	۶۱۷	-
کل	۱۶۹۸۳۳	۳۷۹	۵۳	۱۰۰۲۳۴	۲۱۳۴۱۴۹۱	۳۵۸۰۷۶۳۳

مأخذ: سازمان پارکها و فضای سبز شهرداری اصفهان

۱۷-۱۰- درصد فضای سبز تحت پوشش آبیاری تحت فشار



منبع: جدول ۱۷-۴۸

۱۷-۴۹- شاخص‌های کلی فضای سبز شهر اصفهان

عنوان	واحد	سال ۹۸
وسعت فضای سبز تحت پوشش شهرداری (مجموع فضای سبز بخش امانی و پیمانی)	مترمربع	۳۹۴۴۱۹۵۸
سرانه فضای سبز	مترمربع	۲۸.۰۹ کلوژیک ۱۹.۷۶ در اختیار
تعداد نیروهای فضای سبز بخش امانی	نفر	۰
تعداد نیروهای فضای سبز بخش پیمانی	نفر	۲۲۷۰
تعداد پیمانکاران نگهداری فضای سبز	عدد	۲۲ پیمانکار در ۲۹ عرصه جداگانه
میزان هزینه نگهداری فضای سبز تحت پوشش شهرداری	هزار ریال	۹۲۳۳۰۶۲۶۴
هزینه گلکاری هر مترمربع فضای سبز	هزار ریال	۱۹.۸
میزان توسعه فضای سبز در اختیار	مترمربع	۳۱۸۹۵۱
طراحی فضای سبز شهر اصفهان	طرح	۲۵۶
طراحی فضای سبز شهر اصفهان	مترمربع	۱۱۵۷۴۰۰
طراحی شبکه آبیاری بارانی و قطره ای	مترمربع	۴۲۲۵۵۹
طراحی شبکه توزیع آب	مترمربع	۴۳۹۳۷
مقدار آب تامین شده با استفاده از چاه ها	مترمکعب	۳۲۶۹۹۱۴۳
مقدار آب تامین شده با استفاده از پساب	مترمکعب	۶۲۷۵۶۴۷

۴۹-۱۷- شاخص‌های کلی فضای سبز شهر اصفهان (ادامه)

سال ۹۸	واحد	عنوان
۳۱۵۳۶۰۰۰	مترمکعب	میزان نیاز آبی-پساب
۳۸۹۷۴۷۹۰	مترمکعب	مقدار آب مصرفی فضای سبز شهر اصفهان
۲۱۳۴۱۴۹۱	مترمربع	مساحت فضای سبز تحت پوشش شبکه آبیاری تحت فشار
۱۰۸۷	لیتر	میزان آب مورد نیاز برای آبیاری یک متر مربع فضای سبز در سال
۱۱۱۸۴	هزار ریال	هزینه آبیاری یک مترمربع فضای سبز
۹۶۷۶.۹۴	تن	میزان سم مصرفی برای درختان
۷۹۱۴۲۳۷	هزار ریال	هزینه سم مصرفی برای درختان
۶۳۲۵۷۲۰	کیلووات ساعت	میزان برق مصرفی در پارک‌ها(روشنایی) آمپری
۵۱۳۶۷۲۵۱	کیلووات ساعت	میزان برق مصرفی در پارک‌ها(تاسیسات) دیماندی
۷۷۸۷۱۸۷۰۰۰۰	ریال	میزان هزینه برق مصرفی در پارک‌ها(تاسیسات)
۹۹۱۶۹۷۲۰۰۰	ریال	میزان هزینه برق مصرفی در پارک‌ها(روشنایی)
۱۵۴۴۱۷	مترمربع	مساحت زیربنای ابنیه پارک‌ها
۲۰۹۶۲۵۱۹	مترمربع	مساحت فضای سبز تحت پوشش سیستم‌های نوین آبیاری(در اختیار)
۲۱۳۴۱۴۹۱	مترمربع	مساحت فضای سبز تحت پوشش سیستم‌های نوین آبیاری(کل)
۳۵۸۰۷۶۳۳	مترمربع	مساحت فضای سبز قابل آبیاری با سیستم‌های نوین
۵۹۸۴۱۶۴۴	هزارریال	هزینه‌های توزیع آب(در اختیار)
۶۱۵۶۷۷۴۶	هزارریال	هزینه‌های توزیع آب (در اختیار)
۱۲۱۴۰۹۳۸۹	هزارریال	هزینه‌های آبیاری (توزیع و تامین)

*اطلاعات اعلام شده برای میزان برق مصرفی و هزینه برای کلیه تاسیسات و روشنایی‌ها می‌باشد.
 **میزان برق مصرفی تاسیسات شامل برق مصرفی برای تاسیسات آبیاری و آب‌نما می‌باشد.
 مأخذ: سازمان پارک‌ها و فضای سبز و مدیریت بهینه سازی شهرداری اصفهان.

۱۷-۵۰- توسعه فضای سبز شهر اصفهان در سال ۹۸ (مترمربع)

جزایر ترافیکی	انهار	قطعات پراکنده فضای سبز		پارک همسایگی		پارک محلی		پارک شهری		مناطق
		مساحت	تعداد	مساحت	تعداد	مساحت	تعداد	مساحت	تعداد	
۰	۰	۰	۰	۰	۰	۰	۰	۰	۰	منطقه ۱
۰	۰	۰	۰	۰	۰	۰	۰	۱۸۰	۱	منطقه ۲
۰	۰	۰	۰	۰	۰	۰	۰	۰	۰	منطقه ۳
۰	۰	۰	۰	۰	۰	۱۰۶۰۰	۱	۰	۰	منطقه ۴
۰	۰	۹۸۰۰	۱	۰	۰	۰	۰	۲۳۰۰۰	۱	منطقه ۵
۰	۰	۵۱۰۰۰	۱	۰	۰	۰	۰	۰	۰	منطقه ۶
۰	۰	۰	۰	۰	۰	۰	۰	۰	۰	منطقه ۷
۰	۰	۰	۰	۰	۰	۰	۰	۰	۰	منطقه ۸
۰	۰	۴۰۰۰	۱	۰	۰	۰	۰	۲۷۱۷۵	۳	منطقه ۹
۰	۰	۰	۰	۰	۰	۰	۰	۰	۰	منطقه ۱۰
۰	۰	۰	۰	۰	۰	۰	۰	۰	۰	منطقه ۱۱
۰	۰	۰	۰	۰	۰	۰	۰	۰	۰	منطقه ۱۲
۸۹۷	۰	۵۳۸۰	۱	۰	۰	۰	۰	۷۵	۱	منطقه ۱۳
۰	۰	۰	۰	۰	۰	۰	۰	۰	۰	منطقه ۱۴
۰	۰	۰	۰	۰	۰	۰	۰	۰	۰	منطقه ۱۵
۰	۰	۱۰۰۰	۱	۰	۰	۰	۰	۰	۰	نازوان
۰	۰	۰	۰	۰	۰	۰	۰	۰	۰	باغ رضوان
۰	۰	۰	۰	۰	۰	۰	۰	۰	۰	میدان میوه و تره بار
۸۹۷	۰	۷۱۱۸۰	۵	۰	۰	۱۰۶۰۰	۱	۵۰۴۳۰	۶	کل

۵۰-۱۷- توسعه فضای سبز شهر اصفهان در سال ۹۸ (مترمربع) (ادامه)

مناطق	رفیوژ خیابانها	کمر بند سبز	پارک جنگلی	بام، دیوار و بالکن سبز	اماکن و باغات نیمه دولتی (خصوصی)
منطقه ۱	۱۴	۰	۰	۰	۰
منطقه ۲	۳۵۲۰۰	۰	۰	۰	۰
منطقه ۳	۰	۰	۰	۰	۰
منطقه ۴	۰	۰	۰	۰	۰
منطقه ۵	۴۸۲۵	۰	۰	۰	۰
منطقه ۶	۷۹۱۶۴	۵۰۰۰	۰	۰	۰
منطقه ۷	۰	۰	۰	۰	۰
منطقه ۸	۰	۰	۰	۰	۰
منطقه ۹	۵۱۶۰	۰	۰	۰	۰
منطقه ۱۰	۱۹۳۰	۰	۰	۰	۰
منطقه ۱۱	۰	۰	۰	۰	۰
منطقه ۱۲	۲۴۴۴	۰	۰	۰	۰
منطقه ۱۳	۶۴۰	۰	۰	۰	۰
منطقه ۱۴	۴۸۴۶۷	۰	۰	۰	۰
منطقه ۱۵	۰	۰	۰	۰	۰
ناژوان	۰	۰	۳۰۰۰	۰	۰
باغ رضوان	۰	۰	۰	۰	۰
میدان میوه و تره بار	۰	۰	۰	۰	۰
کل	۱۷۷۸۴۴	۵۰۰۰	۳۰۰۰	۰	۰

۱۷-۵۰- توسعه فضای سبز شهر اصفهان در سال ۹۸ (مترمربع) (ادامه)

مناطق	آرامستانها مساحت	باغات احیا مساحت	اماکن دولتی مساحت	اماکن و باغات خصوصی مساحت	کل فضای سبز مساحت
منطقه ۱	۰	۰	۰	۰	۱۴
منطقه ۲	۰	۰	۰	۰	۳۵۳۸۰
منطقه ۳	۰	۰	۰	۰	۰
منطقه ۴	۰	۰	۰	۰	۱۰۶۰۰
منطقه ۵	۰	۰	۰	۰	۳۷۶۲۵
منطقه ۶	۰	۰	۰	۰	۱۳۵۱۶۴
منطقه ۷	۰	۰	۰	۰	۰
منطقه ۸	۰	۰	۰	۰	۰
منطقه ۹	۰	۰	۰	۰	۳۶۳۳۵
منطقه ۱۰	۰	۰	۰	۰	۱۹۳۰
منطقه ۱۱	۰	۰	۰	۰	۰
منطقه ۱۲	۰	۰	۰	۰	۲۴۴۴
منطقه ۱۳	۰	۰	۰	۰	۶۹۹۲
منطقه ۱۴	۰	۰	۰	۰	۴۸۴۶۷
منطقه ۱۵	۰	۰	۰	۰	۰
ناژوان	۰	۰	۰	۰	۴۰۰۰
باغ رضوان	۰	۰	۰	۰	۰
میدان میوه و تره بار	۰	۰	۰	۰	۰
کل	۰	۰	۰	۰	۳۱۸۹۵۱

*توسعه فضای سبز دراختیار
 مأخذ: سازمان پارکها و فضای سبز شهرداری اصفهان

۵۱-۱۷-اطلاعات فضای سبز در اختیار شهرداری اصفهان برحسب نوع پوشش (مترمربع)

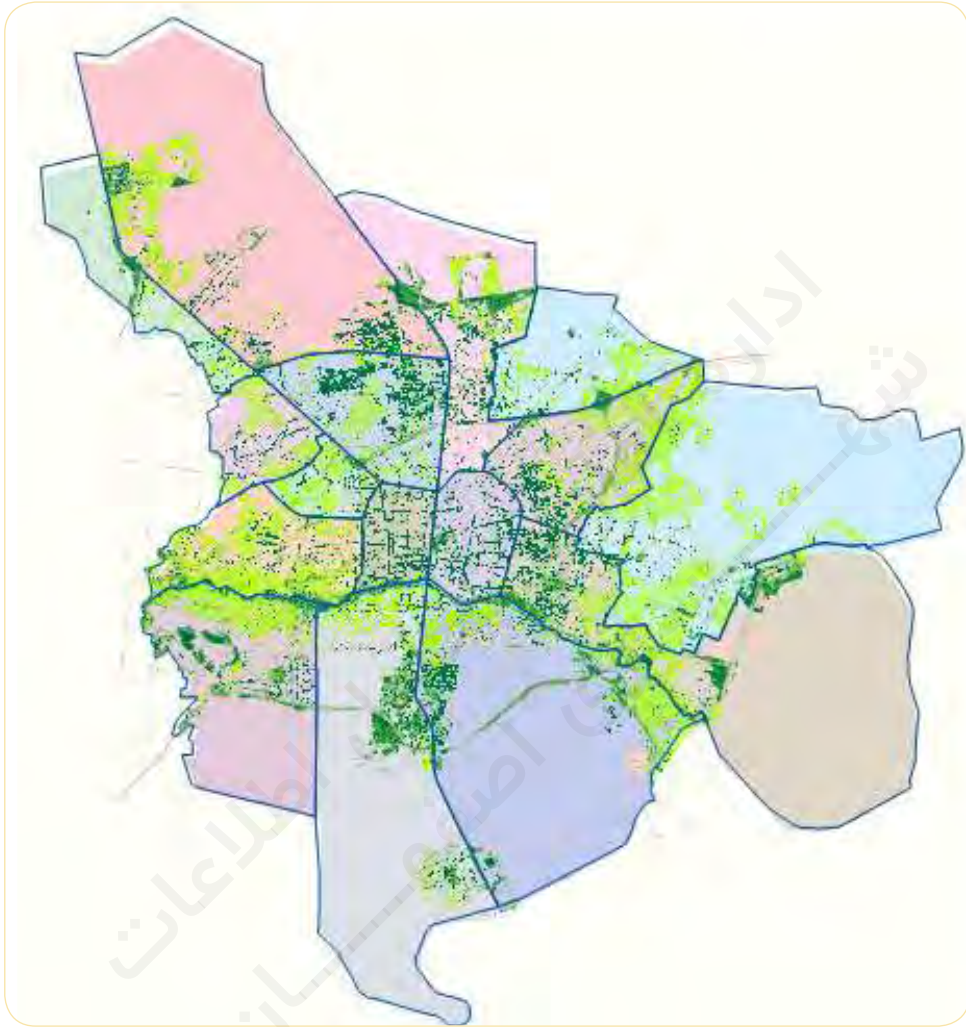
سطح سبز									تعداد درخت	مساحت	منطقه
پرچین	آبخور		محوطه ها				چمنکاری				
	مساحت آبخور پرچین	مساحت جوی آبرسانی	مساحت تشنگ درخت	مساحت سطح خاکی	مساحت کف نهر	مساحت چمنکاری	مساحت درختکاری	پوششی چمنکاری	چمنکاری		
۱۱۰۹۲۳.۵	۰	۲۸۷۹۶.۵	۵۸۰۱۸	۴۴۱۷۷.۵	۰	۱۵۲۲۱	۴۹۵۹	۱۴۴۷۲۲.۵	۷۲۷۸۶	۵۳۳۸۹۲.۵	۱
۵۹۳۲۶.۱	۴۰۰	۱۳۰۸۲۴	۷۸۴۰۶.۵	۲۴۴۵۷.۹	۱۲۴۹۴۲۲	۱۴۰۵۵۰.۵	۱۱۷۵	۱۰۵۲۲۵.۱	۱۳۸۹۲۵	۱۸۷۲۶۳۵.۶	۲
۹۳۲۶۰	۳۱۷۴	۳۵۹۷۸	۴۱۳۰۲	۳۱۱۷۰	۰	۴۷۴۵	۵۲۹	۲۷۳۶۹۵	۷۰۷۰۷	۷۱۳۹۵۹.۵	۳
۱۱۵۴۲۲	۶۱۹۲	۴۹۸۷۵۰	۷۸۴۵۳	۵۴۴۴۷	۶۵۶۵۰۴۵	۳۷۹۲۱۶	۳۸۷۰۳	۵۸۵۱۹۲	۵۳۵۲۷۵	۸۹۲۳۹۷۳	۴
۱۵۲۴۷۲	۷۸۷۱	۱۴۵۵۹۷	۲۱۴۰۲۳	۲۷۲۱۸	۱۲۴۵۶۸۶	۱۰۵۵۱۵۴	۱۴۲۵	۴۹۱۵۹۷	۳۱۴۰۶۸	۳۷۵۰۴۴۷	۵
۱۵۵۰۴۹	۰	۲۴۴۸۹۳	۱۶۰۸۵۴	۳۸۷۰	۰	۱۸۵۲۴۴۷	۹۳۷۸	۵۶۱۰۷۰	۳۱۴۳۶۶	۳۶۰۹۹۶۹	۶
۱۴۷۵۷۲	۳۰۳۵	۱۴۸۲۰۰	۴۵۴۴۶	۱۰۲۶۳۴	۱۴۰۵۱۰۲	۲۳۴۷۸۸	۱۷۹۱۵	۳۶۳۳۶۲	۲۲۱۲۴۶	۲۷۵۲۲۹۰	۷
۱۳۰۹۰۹.۱	۲۱۶۱۲.۵	۵۱۰۱۶.۵۵	۱۰۷۱۶۵.۱	۵۷۸۰۲.۵	۰	۲۰۴۷۰۵.۸	۲۳۵۶۶.۷	۵۴۵۸۹۴.۶	۱۳۰۶۴۲	۱۳۲۹۳۹۳.۹۲	۸
۶۴۰۴۴	۷۳۲۹	۴۸۶۸۷	۱۱۳۰۰۰	۲۶۳۸۲۵	۴۴۷	۳۴۳۸۰۳	۶۹۶۶۶	۱۴۸۰۵۷	۱۳۹۸۶۰	۱۲۲۲۱۰۳	۹
۱۱۹۸۴.۸	۱۶۱۱۱۶	۱۰۶۷۹۶.۸	۲۶۴۲۹.۵	۵۸۱۲۴	۰	۷۷۲۲۹۹.۲	۱۵۷۷۲	۵۳۶۷۲۹.۵	۲۰۶۹۶۷	۲۰۷۱۳۳۵.۷	۱۰
۲۳۶۳۵	۴۶۳	۷۹۴۸.۵	۲۱۴۹۸.۶	۱۴۶۳۳	۰	۱۴۷۲۴۱	۸۲۳	۱۱۸۹۲۸.۵	۴۰۳۵۳	۴۳۴۹۲۳.۶	۱۱
۱۸۳۲۱۹.۶	۴۸۲	۱۵۸۵۴۸	۱۸۶۸۵۴	۳۴۲۵	۰	۱۲۷۱۶۲۲	۱۴۲۶	۳۶۵۲۹۲.۹	۱۸۹۲۱۷	۲۴۲۴۶۲۳	۱۲
۱۰۶۹۲۸.۲۴۷	۱۱۱۰۸.۱۵	۱۲۱۶۴۰.۵۹	۱۱۴۶۷۷.۷۵۹	۲۳۶۸۰	۴۴۴۲۰۴	۴۸۵۲۹۰.۷۴	۰	۲۲۱۶۷۵.۳۱۳	۱۷۱۶۵۸	۱۷۷۱۹۹۸.۹۷	۱۳
۳۹۵۲۷.۲	۵۳۵	۱۷۲۵۳.۳	۱۰۸۰۵۴.۷	۵۶۴۶۵	۳۸۹۷۸۵.۲	۳۳۷۰۷۱.۸	۳۴۹۱	۲۵۸۴۳۲.۵	۱۲۲۹۹۷	۱۳۶۶۰۳۶.۹	۱۴
۴۵۱۲۴	۲۱۵۶	۳۶۰۲۷	۸۱۰۱۹	۷۵۴۷	۰	۱۴۰۰۱۴	۵۲۷۲	۲۰۰۰۱۵.۶۲۸	۶۳۵۳۰	۶۷۴۳۵۶	۱۵
۳۳۰۰۹	۱۰۳۷	۲۸۹۸۹	۴۵۰	۸۳۲۸۶۵	۰	۸۲۵۷۷۲	۵۰	۱۵۳۵۹۴	۱۷۶۲۳۷	۲۴۲۰۳۵۹.۵	ناژوان
۲۲۱۰	۰	۱۸۵۸۸۶	۱۷۸۹۲	۰	۹۵۳۰۱۶	۴۰۱۷۰۸	۲۷	۲۰۴۴۶	۱۸۶۸۸۶	۱۶۳۲۱۱۴	باغ رضوان
۷۵۰۰	۷۵۰۰	۵۹۶۵۰	۲۴۱۰۰۰	۷۵۰۰	۱۲۴۸۰۰۰	۲۴۱۰۰۰	۰	۲۵۸۰۰	۱۱۸۲۰۰	۱۹۰۰۱۵۶	میدان میوه و تره بار
۴۸۷۱	۰	۲۴۲۹	۰	۰	۰	۲۰۳۵	۱۶۰۸	۲۰۷۵۶	۵۱۷۷	۳۷۳۸۶	پایانه‌ها
۱۵۸۶۹۸۶.۵۴۷	۲۳۴۰۱۰.۶۵	۲۰۵۷۹۱۰.۲۴	۱۶۹۴۵۴۳.۱۵۹	۱۶۱۳۸۴۰.۹	۱۳۵۰۰۷۰.۷۲	۸۸۵۴۶۸۴.۰۴	۱۹۵۷۸۵.۷	۵۱۴۰۴۸۵.۵۴۱	۳۲۱۹۰۹۷	۳۹۴۴۱۹۵۸	جمع

۱۷-۵۱-اطلاعات فضای سبز در اختیار شهرداری اصفهان برحسب نوع پوشش (مترمربع) (ادامه)

سطح سخت					سطح سبز				منطقه
محوطه سخت					گل				
سایر	ساختمان	آبنما	معاپر خاکی	معاپر سخت	گل کاری رز	توده کاری	گل کاری دائم	فصل	
۸۰۸۴	۱۶۸۶	۴۴۷۷	۸۸۳	۶۸۵۷۴.۵	۱۰۹۲۵	۵۲۰۲	۱۸۹۹۰.۱	۸۲۵۲.۹	۱
۵۹۰۱.۹	۲۲۳	۲۵۴۹	۰	۳۸۸۱۳	۴۳۱۵.۱	۴۰۷۵.۵	۲۱۱۲۹	۵۸۴۲	۲
۲۱۸۰	۱۳۶۳	۷۱۶۲	۰	۱۴۵۷۲۱	۹۶۷۵.۵	۴۵۲۸	۵۰۴۴۵	۹۰۳۲	۳
۶۷۶۰۷	۳۷۴۵۷	۲۰۴۰۶	۶۲۲۶۴	۳۱۸۶۹۵	۳۱۰۲۴.۵	۱۳۵۰۷.۵	۳۶۷۶۰	۱۴۸۳۲	۴
۳۵۷۶	۵۱۷۲	۱۰۳۸۷	۳۲۹۵۰	۲۸۴۷۳۷	۲۰۲۴۷	۱۷۱۵۵	۲۲۱۰۶	۱۳۰۷۴	۵
۲۵۵۵۳	۲۷۰۶۴	۱۰۹۶۹	۰	۴۴۳۹۴۵	۲۶۵۲۴	۲۵۳۸۷	۴۹۴۵۰	۱۳۵۱۶	۶
۲۹۸۳۶	۴۱۵۲	۱۱۹۹۱	۱۶۵۹۶	۱۷۲۷۸۲	۲۰۵۶۹	۶۳۷۰	۱۶۸۳۰	۵۱۱۰	۷
۱۴۶۸۸.۸۶	۴۴۷۵.۵	۷۱۳۴.۹۹	۱۸.۵	۹۰۷۵۰.۱	۲۰۱۵۹.۶۶	۱۹۵۶۲.۵	۱۸۲۳۸.۵۹	۱۱۶۹۲.۳۷	۸
۱۶۷۵	۱۵۱۷۸	۴۱۹۶	۶۷۷	۹۲۸۳۷	۱۳۸۴۸	۸۳۶۹	۱۶۷۶۵	۹۷۰۰	۹
۲۰۷۰۹.۹	۴۴۳۳	۵۶۱۷.۹	۲۷۳۳	۱۳۹۵۳۳.۵	۲۳۳۳۰.۶	۴۹۴۹۱.۴	۲۱۹۸۵.۹	۱۴۲۴۸.۷	۱۰
۹۵۵۴	۲۳۴۱	۳۸۶۲	۰	۵۸۵۵۳	۶۹۷۲	۵۱۵۴	۷۹۵۵	۵۳۶۲	۱۱
۹۰۱۵	۲۰۹۷	۳۸۳۵	۱۳	۱۸۶۸۲۰	۲۴۶۶۹	۸۱۵۱.۵	۱۱۱۸۹	۷۹۶۴	۱۲
۵۳۴۳.۹	۲۹۶۸.۶۴	۳۳۵۹.۲۲	۲۷۴۳۶.۴۹۵	۱۵۵۵۳۰.۱۸	۱۱۲۵۷.۸۵۸	۱۰۲۰۳.۰۵۸	۲۱۵۲۷.۰۷	۵۱۶۸.۱۵	۱۳
۴۱۹۵.۹	۵۰۲	۲۵۶۷	۵۲۶۰۸	۶۰۸۷۸	۸۴۹۸.۵	۵۲۲۸	۱۷۰۵۸.۳	۳۸۸۵.۵	۱۴
۵۷۷۱۴	۴۰۸۲	۱۲۹۸	۱۵۱۸	۵۷۴۳۷	۱۲۰۸۰.۵۶۲	۱۲۸۶۵.۱۸۵	۶۷۴۵.۶۲۵	۳۴۴۱	۱۵
۳۸۴۳۷	۱۷۳۳۸	۲۵۳۳.۵	۱۲۶۲۵۶	۳۲۰۴۹۳	۶۹۷۵	۱۰۴۳۴	۱۷۹۰۳	۴۲۲۴	نازوان
۰	۲۳۸۸۵	۴۸۰	۰	۱۴۷۲۹	۱۸۵۰	۴۸۴۰	۲۷۶۰	۲۳۸۵	باغ رضوان
۶	۰	۰	۵۵۰۰۰	۰	۲۱۶۰	۱۲۱۴	۱۶۶۶	۲۱۶۰	میدان میوه و تره بار
۰	۰	۲۸۸	۰	۰	۱۰۵۱	۰	۱۱۸۶	۱۸۶۵	پایانه ها
۳۰۴۰۷۷.۴۶	۱۵۴۴۱۷.۱۴	۱۰۳۱۱۲.۶۱	۳۷۸۹۵۲.۹۹۵	۲۶۵۰۸۲۸.۲۸	۲۵۶۱۳۲.۲۸	۲۱۱۷۳۷.۶۴۳	۳۶۰۶۸۹.۵۸۵	۱۴۱۷۵۴.۶	جمع

مأخذ: سازمان پارکها و فضای سبز شهرداری اصفهان

۱۷-۵-جانمایی فضاهای سبز در شهر اصفهان



■ فضای سبز عمومی
■ سایر انواع فضای سبز

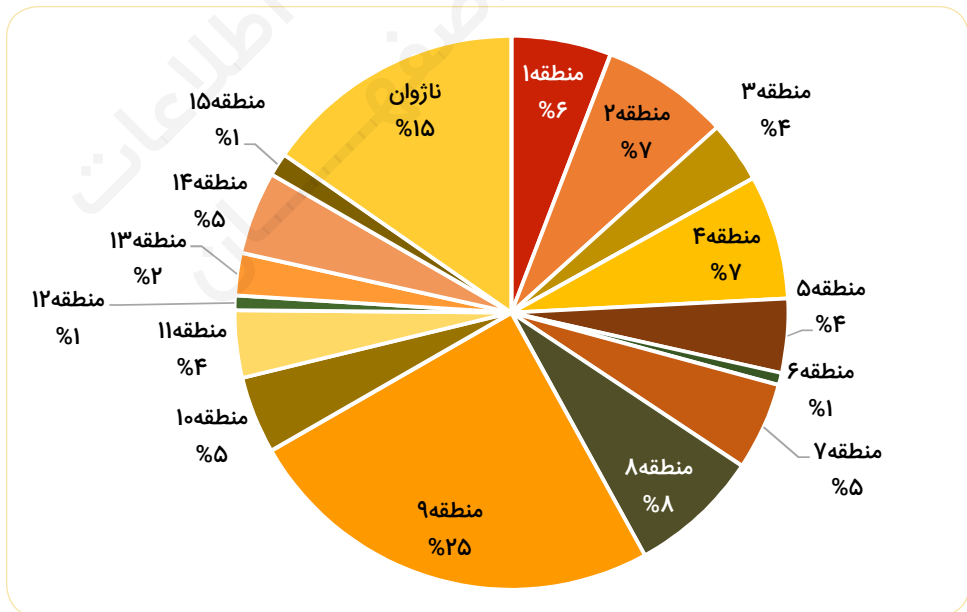
پردازش: اداره آمار و تحلیل اطلاعات شهرداری اصفهان

۱۷-۵۲- اطلاعات مادی‌ها و انهار به تفکیک مناطق شهرداری اصفهان (متر)

نام انهار منطقه	طول کل مادی‌ها	مناطق
تیران- فدن- دستگرده-البادران- جوی شاه-نیاصرم - فرشادی - حاجی	۱۸۲۷۴	منطقه ۱
پرتمان- شمس اباد-ولدان- فردوان- دستگرده- قمیش	۲۳۴۴۰	منطقه ۲
نیاصرم- فرشادی- باقرخان- راران- مدرس	۱۱۲۵۲	منطقه ۳
آسیاب- باقرخان- نیاصرم- فرشادی-مهرآباد-فروتن	۲۲۷۶۳	منطقه ۴
شایج- عبدالله خان-نایج	۱۳۵۰۲	منطقه ۵
ردان فیزادان- خونین	۲۲۰۳	منطقه ۶
فدن- فارابی- فرسخ- خونین- برازنده- ارزنان- شاهپسند	۱۶۰۷۶	منطقه ۷
پرتمان-آسیاب دوبرجه و ساحل-آزادن- تامه-تیران آهنگران-جلالیه-فدن-یونارت-فردوان-شاهپسند- شمس اباد	۲۳۹۸۰	منطقه ۸
فدن- فرشادی-حاجی-قمیش-کارلادان-سهم-تیران-سودان-رهنان-البادران	۷۷۳۷۹	منطقه ۹
مرغاب-هفتون- چشمه کشاورز- چشمه تالار- راران-چشمه صفائییه-جوهران	۱۴۱۴۶	منطقه ۱۰
پرتمان- طهرآبادی-کی رهنان شرقی- روداب-وعنا-سودان	۱۲۲۹۵	منطقه ۱۱
هادی گل- مهدی آباد	۲۶۸۲	منطقه ۱۲
میاندواب- جلالان- لت رقیه- جوی سیاه	۷۷۸۱	منطقه ۱۳
ارزنان-دارک- شاهپسند-برازنده	۱۵۱۵۴	منطقه ۱۴
باقرخان- راران- جوی چهل پارس- کی اندوان	۴۲۲۳	منطقه ۱۵
نایج- شایج- جلالان- قمیش- کارلادان- تیران- آسیاب(حاجی)- فرشادی- سهم-جوی شاه- فدن	۴۷۹۹۰	ناژوان
...	۳۱۳۱۴۰	جمع کل

مأخذ: سازمان پارک‌ها و فضای سبز شهرداری اصفهان

۱۷-۱۱- سهم مناطق شهرداری اصفهان از طول مادی‌ها و انهار (درصد)



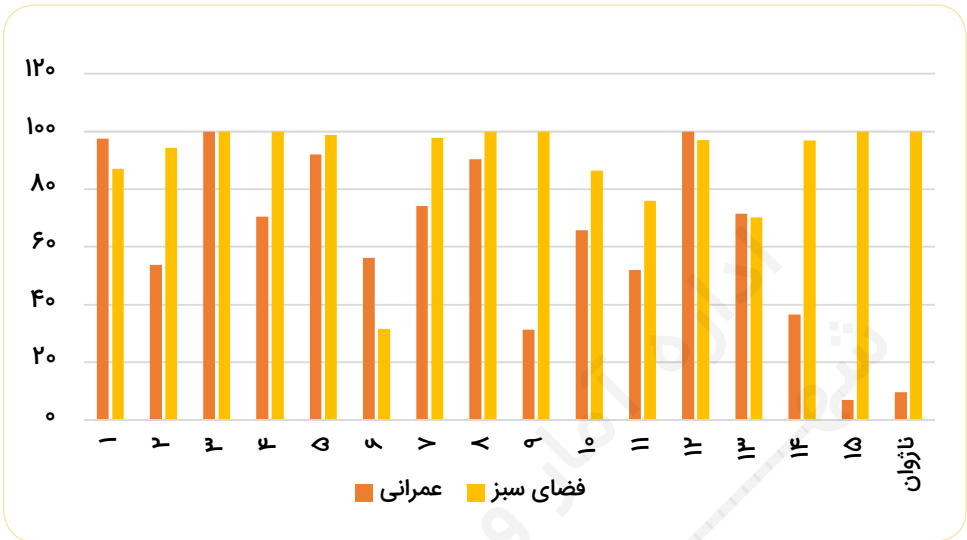
منبع: جدول ۱۷-۵۲

۵۳-۱۷- اطلاعات ساماندهی مادی‌ها و انهار به تفکیک مناطق شهرداری اصفهان (متر)

درصد کل ساماندهی شده تا پایان ۹۸		کل ساماندهی شده تا پایان ۹۸		طول کل مادی‌ها	منطقه
فضای سبز پوشش گیاهی	عمرانی	فضای سبز پوشش گیاهی	عمرانی		
۸۷.۰۶	۹۷.۵۳	۱۵۹۰۹	۱۷۸۲۳	۱۸۲۷۴	۱
۹۴.۴۵	۵۳.۷۲	۲۲۱۳۸	۱۲۵۹۱	۲۳۴۴۰	۲
۱۰۰	۱۰۰	۱۱۲۵۲	۱۱۲۵۲	۱۱۲۵۲	۳
۱۰۰	۷۰.۵۰	۲۲۷۶۳	۱۶۰۴۹	۲۲۷۶۳	۴
۹۸.۸۱	۹۲.۱۴	۱۳۳۴۱	۱۲۴۴۱	۱۳۵۰۲	۵
۳۱.۵۵	۵۶.۲۰	۶۹۵	۱۲۳۸	۲۲۰۳	۶
۹۷.۸۲	۷۴.۲۳	۱۵۷۲۵	۱۱۹۳۴	۱۶۰۷۶	۷
۱۰۰	۹۰.۳۳	۲۳۹۸۰	۲۱۶۶۱	۲۳۹۸۰	۸
۱۰۰	۳۱.۳۶	۷۷۳۷۹	۲۴۲۶۷	۷۷۳۷۹	۹
۸۶.۴۲	۶۵.۶۷	۱۲۲۲۵	۹۲۹۰	۱۴۱۴۶	۱۰
۷۶.۰۱	۵۲.۰۱	۹۳۴۵	۶۳۹۵	۱۲۲۹۵	۱۱
۹۷.۰۲	۱۰۰	۲۶۰۲	۲۶۸۲	۲۶۸۲	۱۲
۷۰.۲۶	۷۱.۵۲	۵۴۶۷	۵۵۶۵	۷۷۸۱	۱۳
۹۶.۹۲	۳۶.۶۴	۱۴۶۸۷	۵۵۵۲	۱۵۱۵۴	۱۴
۱۰۰	۶.۸۷	۴۲۲۳	۲۹۰	۴۲۲۳	۱۵
۱۰۰	۹.۶۳	۴۷۹۹۰	۴۶۲۱	۴۷۹۹۰	نازوان
۹۵.۷۱	۵۲.۲۶	۲۹۹۷۲۱	۱۶۳۶۵۱	۳۱۳۱۴۰	جمع

مأخذ: سازمان پارک‌ها و فضای سبز شهرداری اصفهان

۱۲-۱۷- ساماندهی مادی‌ها و انهار به تفکیک مناطق شهرداری اصفهان (درصد)



منبع: جدول ۵۳-۱۷